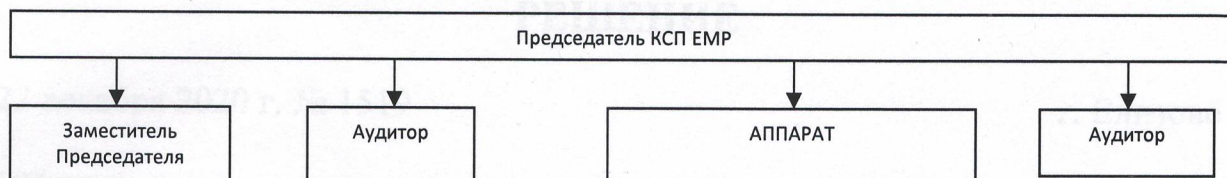


## СТРУКТУРА КОНТРОЛЬНО-СЧЕТНОЙ ПАЛАТЫ ЕЛИЗОВСКОГО МУНИЦИПАЛЬНОГО РАЙОНА



### Штатная численность

#### Контрольно-счетной палаты Елизовского муниципального района

№ п/п	Должность	Кол-во
1	Председатель	1
2	Заместитель председателя	1
3	Аудитор	2
4	Аппарат	11
	<b>Всего:</b>	<b>15</b>

1. Наименование должностей муниципальной службы устанавливается в соответствии с Реестром должностей муниципальной службы в Елизовском муниципальном районе.

2. Наименование должностей работников, исполняющих обязанности по техническому обеспечению деятельности Контрольно-счетной палаты Елизовского муниципального района, устанавливаются в соответствии с Профессиональными квалификационными группами общеотраслевых должностей руководителей, специалистов и служащих (утв. приказом Министерства здравоохранения и социального развития РФ от 29.05.2008 № 247н) и Профессиональными квалификационными группами общеотраслевых профессий рабочих (утв. приказом Министерства здравоохранения и социального развития РФ от 29.05.2008 № 248н).

3. Председатель Контрольно-счетной палаты Елизовского муниципального района самостоятельно утверждает штатное расписание КСП ЕМР в пределах общей численности КСП ЕМР по состоянию на 01.01.2020 год и пределах бюджетных ассигнований, предусмотренных на содержание КСП ЕМР в бюджете ЕМР на соответствующий год.

4. Уменьшение (увеличение) общей численности должностей аппарата КСП ЕМР осуществляется в соответствии с трудовым законодательством и законодательством о муниципальной службе на основании решения Думы ЕМР.